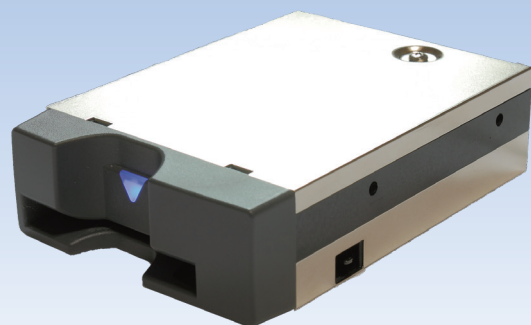


## カードロック式 ICカードリーダーライター

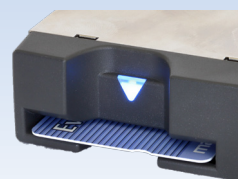
# ICU-70SL-S

ソレノイドシャッターを閉じる事によりICデータアクセス中のカード引抜防止が可能です



ICU-70SL-S/ICU-71SL-S

カード挿入しシャッターが閉じた状態



データアクセス完了後にシャッターを開くと  
カードが約 11mm 押し出される

### 特 徴

#### カード引抜防止機構(カードロック機構)

ソレノイドシャッターを閉じる事により、データアクセス中のカードの引抜防止が可能です

#### 2枚のカードを同時挿入可能

同時に2枚までICカードを識別しカードデータへのアクセスが可能です

#### 選べる入力電圧

12V仕様 (ICU-70SL-S) と24V仕様 (ICU-71SL-S) の2種類から選択が可能です

#### 異物対策

カード挿入口に異物を挿入された場合の排出口を4ヶ所設置しています

#### 状態表示

3色LEDにて待機中・処理中等の状態を視覚的に表現できます

### 仕 様

型 名	ICU-70SL-S	ICU-71SL-S
RF通信特性	ISO14443A (Mifare 1K, 4K, Ultralight)	
適合カード	外形: 85.6 × 54.0mm, 厚さ 0.68 - 0.84mm	
カード受入枚数	最大2枚 同時に2枚までICカードを識別しカードデータのアクセスが可能です	
カード引抜対策	カードロック機構 ソレノイドシャッターを閉じる事によりデータアクセス中のカード引抜を防止	
状態表示	3色LED	
異物対策	異物・液体等の排出口4ヶ所	
インターフェイス	RS-232C 装置背面に通信・電源の共通コネクタ (JST製SM09B-PASS) を設置しています	
入力電圧	DC12V	DC24V
消費電力	13.2W (動作時)	12W (動作時)
動作環境	0 - 50℃, 20 - 80[%RH] (結露なき事)	
外形寸法	W80 × D115 × H30mm	
重 量	260g	